

Ventilierte Strahlungsschutzhütte

Bedienungsanleitung

Anwendungsbereich



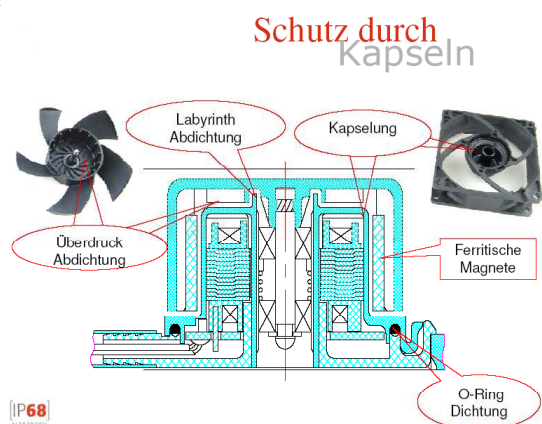
zum Schutz eines elektronischen Thermometers und / oder Hygrometers gegen die Einflüsse von Wetter und Strahlung.

Die Schutzhütte besteht aus weiß lackiertem Aluminium. Diese Konstruktion gewährleistet eine hohe Reflexion und niedrige Wärmekapazität und somit einen sehr geringen Strahlungseinfluss auf den Sensor.

Aufbau und Arbeitsweise

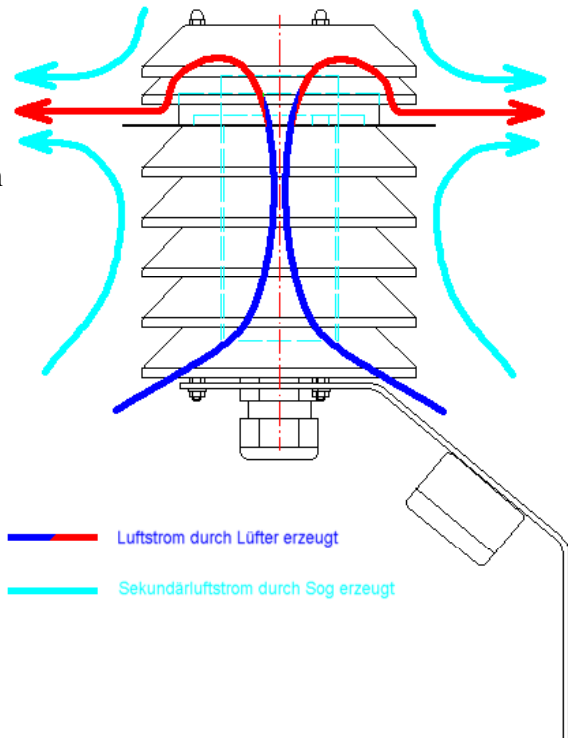
Die künstliche Ventilation der Strahlungsschutzhütte besteht aus einem bürstenlosen Gleichstromventilator und einem weiß beschichteten Aluminiumrohr mit einem Durchmesser von 60 mm. Die Luftgeschwindigkeit innerhalb des Rohres beträgt mindestens 1,5 m/s. Das garantiert eine exakte Messung auch bei absoluter Windstille und niedrigem Sonnenstand.

Der staub- und wasserdichte Lüfter hat aufgrund seiner neuartigen Konstruktion einen Schutzgrad von IP68 und ist somit bestens für den Einsatz im Freien geeignet.



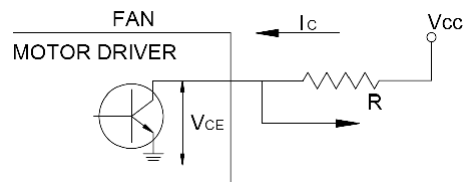
Durch die Konstruktion der Strahlungsschutzhütte wird sowohl durch die Hütte als auch an der Hütte vorbei ein kontinuierlicher Luftstrom geführt und horizontal ausgeblasen. Eine Rezirkulation der Luft wird auch bei ungünstigen Windverhältnissen vermieden.

Zur Überwachung des Lüfters wird ein drehzahlproportionales Frequenzsignal zur Verfügung gestellt.



Technische Daten

Betriebsspannung	: 10...30VDC, Verpolungsgeschützt
Leistungsaufnahme	: < 3W (typ: 0,17A@12V)
Lagerung	: zwei Kugellager
Lebenserwartung:	: 70000h bei 40°C, 15...65%r.H.
Lautstärke:	: 37dB(A)
Luftgeschwindigkeit	: >1.5 m/s innerhalb des Strahlungsschutzes
Digitalausgang	: 2Hz /Umdrehung (nominell 140Hz @4200U) open collector, VCCmax 15V, I _c max 5mA, VCE(sat) max 1V, R> VCC/IC



Passend für	: Serie 4314xx und 4312xx
Klemmbereich	: 9...14mm, (andere Klemmdurchmesser optional erhältlich)
Größe des belüfteten Raums	: Durchmesser 58 x 100mm
Montage	: universeller Mastadapter für Durchmesser 40 ... 80 mm, für Montage an senkrechten oder waagerechten Auslegern.
Einsatztemperatur	: -20 ... 70 °C
Schutzart Lüfter	: IP68
Schutzart Klemmgehäuse	: IP55
Material	: Aluminium, weiß lackiert, Edelstahl, Klemmgehäuse aus ABS
Abmessung	: Hütte: Durchmesser 160mm x Höhe180, Gesamt 160 x 225 x 380mm Ausladung: 160mm
Gewicht	: 1,6kg

Anschluss

Position	Anschluss
-	Versorgung Masse
+	Versorgung 10...30 VDC
GND	Frequenz Ausgang Masse
□	Frequenz Ausgang VCC

Fischer behält sich das Recht vor, ohne vorherige Ankündigung Änderungen oder Verbesserungen am Produkt oder seinen Spezifikationen vorzunehmen